

# Rumba, saulains sākums vasarai...



## Rumbas Raksturojums

- Agra raža
- Pievilcīgs auglis
- Veselīgs augs
- Augstražīga
- Ļoti spīdīga

## Ziedēšanas un ražas novākšanas periods

Rumba zied agri; agrīnā periodā ziedus apdraud salnas. Ziedi ir vidēja lieluma, ar labi attīstītām putekšņlapām. Ziedēšanas un ražas periodi ir līdzīgi kā Honeoye. Tomēr Rumba ražo ilgāku laiku, padarot to ražīgāku, kā Honeoye.

### Augļu kvalitāte

Rumbai ir skaisti augļi, vienādi, intensīvi spīdīgi, sarkani līdz tumši sarkaniem. Tie ir sulīgi ar salīdzinoši labu garšu un smaržu. Lai gan sēklas parasti ir nedaudz padziļinājumā, bet tāpat skaidri izceļas uz ogām. Ogas ir stingras, labi transportējamas un glabājamās labos apstākļos, joprojām ir ļoti spīdīgas, pat pēc vairāku dienu uzglabāšanu. Vidējais augļu svars ir ievērojami lielāks nekā Honeoye. Ja Rumba, tāpat Honeoye, ir nedaudz tumšāks krāsas zemes, tad augļi ir regulāri un savlaicīgi novākti. Parasti auglis ir diezgan izturīgs pret augļu puvi (Botrytis), miltrasu (Sphaerotheca macularis) un lietus sekām.

### Produktivitāte

Rumbas ražība ir lielāka nekā Honeoye. Augļa svars ir ievērojami lielāks, Rumbu ir viegli novākt un prasa salīdzinoši mazu šķirošanu. Nosedzot ar agrofilmu ražu var

Rumba, saulains sākums vasarai.

Rumba ir agrīna šķirne, kas nogatavojās jūnija sākumā, izceļas ar tās skaistajām spīdīgajām, spilgti sarkanajām ogām. Rumbas labākās īpašības ietver: garāku glabāšanas laiku un skaistu spīdumu, kas saglabājas pat vairākas dienas pēc to nolasīšanas. Rumbai praktiski nav brāķējami augļi. Šķirne ir piemērota audzēšanai Rietumeiropā ēnojot, atvērtā laukā Ziemeļeiropā. Rumbu veiksmīgi var audzēt tuneļos. Rumbu lielākoties audzē kā aizstājēju Honeoye.

vākt agrāk, Tas ļauj iegūt ražu 4 līdz 7 dienas agrāk.

## Uzņēmība pret slimībām

Rumba ir minimāli uzņēmīga pret slimībām. Augs ir ļoti enerģisks; Maz problēmas ar slimībām. Puve (Phytophthora cactorum) un višana (Verticillium dahliae) rada problēmas.

## Audzēšana

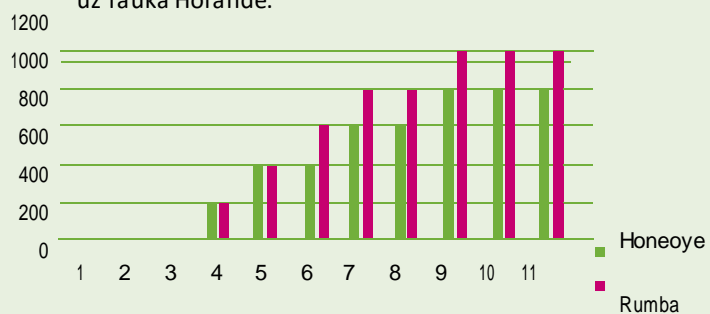
Sākot audzēšanu, pievēršam uzmanību, lai stādi būtu veseli un spēcīgi Rumba ļoti labi jūtas stādot uz segumiem(plēve, agrotexstils). Segumi palīdzēs regulēt mitrumu, dos papildus siltumu saknēm, augi būs veselīgāki mazāk slimos. Stādam rindā ar 35cm atstarpi. Audzēšanai uz lauka ar frigo stādiem stādīšanu var veikt no maija līdz augustam, kas ļaus jau nākamajā gadā saniegt maksimālu ražu. Rumba sāk ražot agri vidēji 7 dienas ātrāk kā Sonata. Rumba ļoti labi sevi ir parādījusi ziemeļu reģionos, kur tiek stādīta bieži Honeoye vietā. Lai neciestu stādījumi no kailsala(kas ir aktuāli pēdējos gados) ieteicams uz ziemu, klāt pāri biezu P30, P50 agrofilmu.



**Rumba ir aizsargāta ar Plant Breeders' licenci.**



**Ražībā salīdzinot Rumba and Honeoye gramos audzējot uz lauka Holandē.**



**Rumba salīdzinājums ar Sonate un Honeoye**

	Sonata	Rumba	Honeoye
Relatīvā ražības klase	100	100	90
Vidējais augļa svars (g)	22	21	19
Garša	8	7	7
Augļa stingrums	8	8	6
Mizas kvalitāte	7	7	5
Uzglabāšana	7	6	5

Vērtējums 10 baļļu sistēmā